

## DALI USB

### Datenblatt DALI USB Interface



Schnittstelle zur Kommunikation  
zwischen PC-Programmen und den  
Modulen im DALI-Lichtsystem

Art. Nr. 24138923 (USB)  
Art. Nr. 24138923DO (USB-Mini)  
Art.Nr. 24138923-30 (USB 30mA)  
Art.Nr. 24138923-HS (USB HS)  
Art.Nr. 24138923-wD (wDALI-USB)

**Neu,  
mit 30mA  
Busversorgung**

# DALI USB Interface

## Überblick

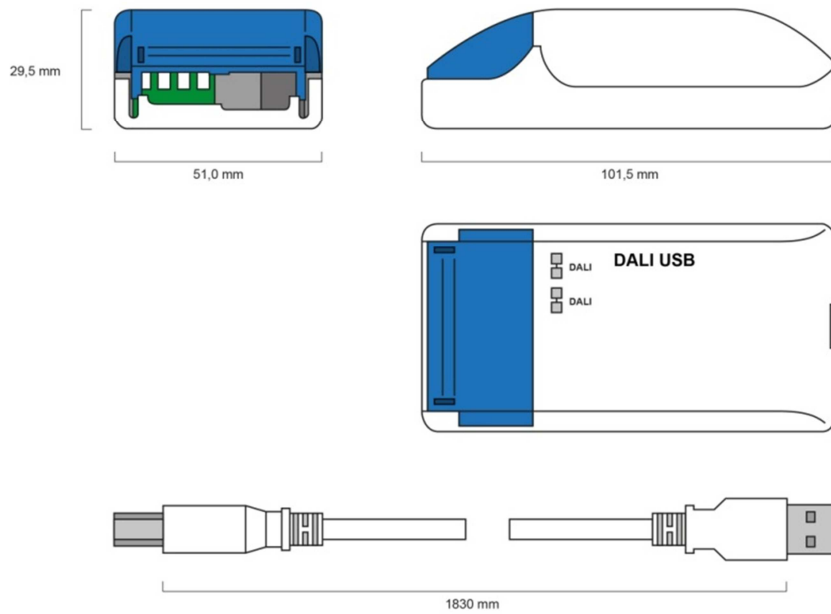
- Schnittstellenmodul für die Kommunikation zwischen einem DALI-System und PC Anwendungen
- bidirektionaler Datenverkehr
- für Adressierung, Konfiguration, Statusabfragen, Parametervorgaben von DALI-Komponenten
- Unterstützung von Standard DALI und diversen erweiterten DALI-Protokollen
- Überwachung der DALI-Buskommunikation (Monitoring)
- galvanische Trennung
- Versorgung über den DALI-Bus und die USB Schnittstelle
- PC-Software DALI-Cockpit für Konfiguration und Monitoring eines DALI-Systems
- In 5 Ausführungen erhältlich:
  - Standardausführung
  - Mini
  - mit integrierter 30mA Busversorgung
  - für Hutschienenmontage
  - mit Funkanbindung
- DALI-Klemmen in doppelter Ausführung zum Durchschleifen der DALI-Busverbindung

## Spezifikation, Kenndaten

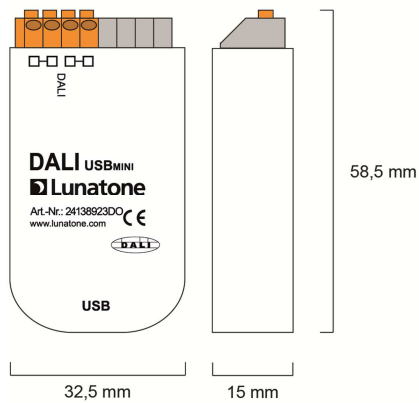
Typ	DALI USB	DALI USB Mini	DALI USB 30mA
Artikelnummer	24138923	24138923DO	24138923-30
Abmessungen LxBxH	102x51x30mm	59x33x15mm	59x33x15mm
Gehäuse/Installation	Mouse	Dose	Dose
typ. Stromaufnahme	DALI: 6mA, USB: 10mA	DALI: 6mA, USB: 10mA	USB: 40mA
Busversorgung	-	-	30mA
USB Anschluss	1,8m Kabel	Kabel Mini	Kabel Mini
Funkverbindung	-	-	-
Lager-/Transporttemperatur	-20°C ... +75°C	-20°C ... +75°C	-20°C ... +75°C
Betriebstemperatur	-20°C ... +75°C	-20°C ... +75°C	-20°C ... +60°C
Schutzklasse	IP20	IP20	IP20

Typ	DALI USB HS	wDALI USB
Artikelnummer	24138923-HS	24138923-wD
Abmessungen LxBxH	98x17.5x56mm	59x33x15mm
Gehäuse/Installation	Hutschiene	Dose
typ. Stromaufnahme	DALI: 6mA, USB: 10mA	DALI: 9mA , USB: 40mA
Busversorgung	-	-
USB Anschluss	Kabel Mini	USB Stick
Funkverbindung	-	2.4Ghz / bis zu 300m
Lager-/Transporttemperatur	-20°C ... +75°C	-20°C ... +75°C
Betriebstemperatur	-20°C ... +75°C	-20°C ... +75°C
Schutzklasse	IP20	IP20

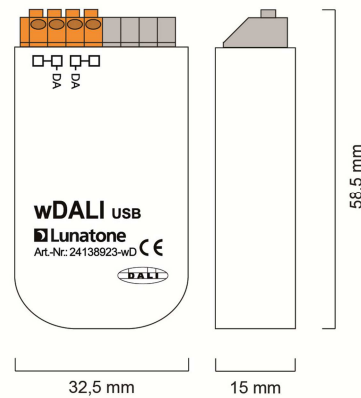
**DALI USB :**



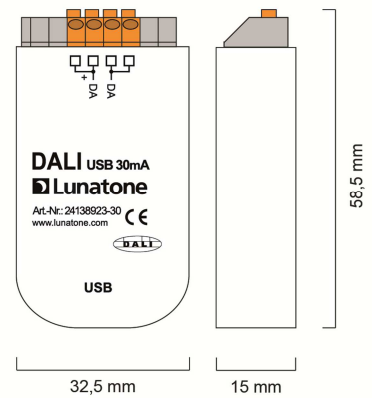
**DALI USB Mini:**



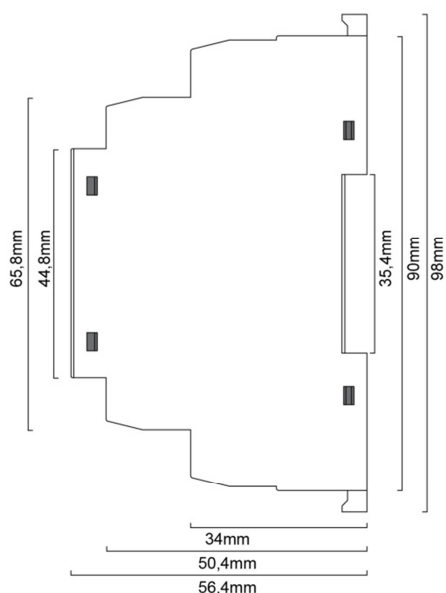
**wDALI USB:**



**DALI USB 30mA:**



**DALI USB HS:**



### Anschluss und elektrische Spezifikation

Das DALI USB Modul trennt den DALI-Bus und den USB-Bus galvanisch. Die Versorgung des Moduls muss demnach sowohl über den DALI-Bus (Stromaufnahme ~6mA) als auch über USB (Stromaufnahme 10mA max.) erfolgen. Die DALI-Seite des Moduls ist gegen Überspannung abgesichert und kann Spannungen bis 270VAC standhalten.

### USB , Firmware Update und Installation unter Windows

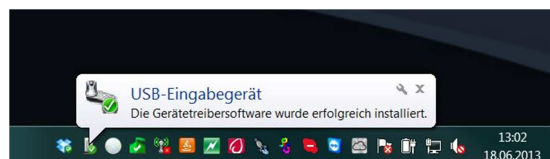
Die USB-Schnittstelle hat die folgenden Eigenschaften:

Vendor ID	17B5h (Lunatone Industrielle Elektronik GmbH)
Product ID	0020h
USB Stromverbrauch	10mA max.
Geschwindigkeit	Full Speed USB Device (12MBit/s max.)

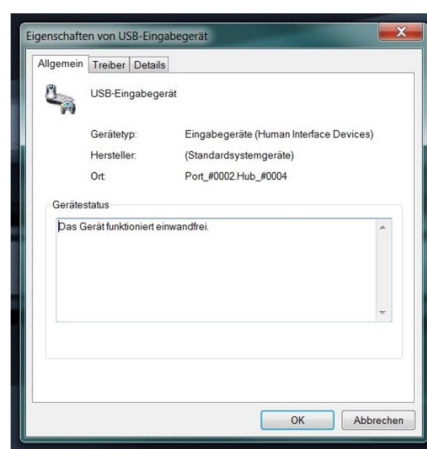
Eventuelle zukünftige Firmware-Updates des DALI-USB Interface erfolgen direkt über USB und werden automatisch vom Programm DALIBusServer.exe durchgeführt. Dieses Programm ist im Softwarepaket des DALI-

Cockpit enthalten und wird automatisch mit diesem installiert

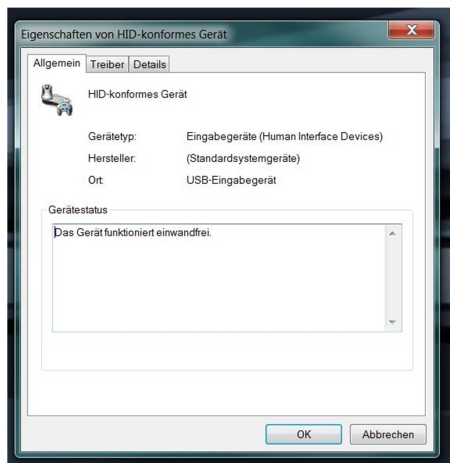
Das DALI USB ist als USB HID (Human Interface Device) implementiert.



Aufgrund des in Windows integrierten built-in-Supports für HID-Geräte besteht keine Notwendigkeit einer Treiberinstallation, da Windows das DALI USB automatisch erkennt und die notwendigen Treiber installiert.



Im Gerätemanager ist das Device dann im Bereich Eingabegeräte (Human Interface Devices) zu finden.



## Unterstützte DALI Spezifikationen und Betriebsmodi

Vom DALI USB Modul werden die folgenden Protokolle unterstützt:

- Standard DALI (16Bit)
- Standard DALI (8Bit), Rückwärtsframe
- eDALI, spezielles 25Bit Tridonic Protokoll (24Bit Daten)
- DALI (24Bit) Forward Frame entsprechend IEC62386-103 und NEMA DALI, 24Bit entsprechend NEMA Std. Publikation 243-2005
- 17Bit DALI, spezielles DALI-Frame von Helvar
- DSI on DALIBus (16Bit und 8Bit), Bus wird 10ms vor und nach dem DSI-Frame auf LOW gehalten

Das DALI USB bietet neben dem Senden und Empfangen von Befehlen auch die Möglichkeit die DALI-Buskommunikation zu überwachen und zu beobachten. Beim Monitoring werden alle Nachrichten am Bus, die einem der unterstützten Protokolle entsprechen, an den PC übermittelt.

## Anwendungssoftware

Lunatone stellt mit dem DALI-Cockpit eine Konfigurations- und Monitoringssoftware für DALI-Systeme zur Verfügung.

Auf Anfrage steht für Softwareentwicklung ein Windows-Entwicklerkit für den Zugriff auf das DALI USB zur Verfügung.

## Bestellinformation

**Art.Nr. 24138923:** DALI USB, Mouse

**Art.Nr. 24138923-DO:** DALI USB Mini

**Art.Nr. 24138923-30:** DALI USB, integrierte 30mA Busversorgung

**Art.Nr. 24138923-HS:** DALI USB, Hutschiene

**Art.Nr. 24138923-wD:** wDALI USB

## Weiterführende Informationen und Zubehör

DALI-Cockpit – kostenlose Konfigurationssoftware für DALI-Systeme

<http://lunatone.at/de/dali-systeme/software/>

DALI-Produkte von Lunatone

<http://www.lunatone.at/de/>

Lunatone Datenblätter und Manuals

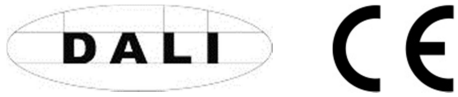
<http://lunatone.at/de/downloads/>

Kontakt:

Technische Fragen: [support@lunatone.com](mailto:support@lunatone.com)

Anfragen: [sales@lunatone.com](mailto:sales@lunatone.com)

[www.lunatone.com](http://www.lunatone.com)



## Disclaimer

Änderungen vorbehalten. Alle Angaben ohne Gewähr. Das Datenblatt bezieht sich auf den aktuellen Auslieferungszustand

Die Kompatibilität mit anderen Geräten ist vor der Installation zu prüfen.