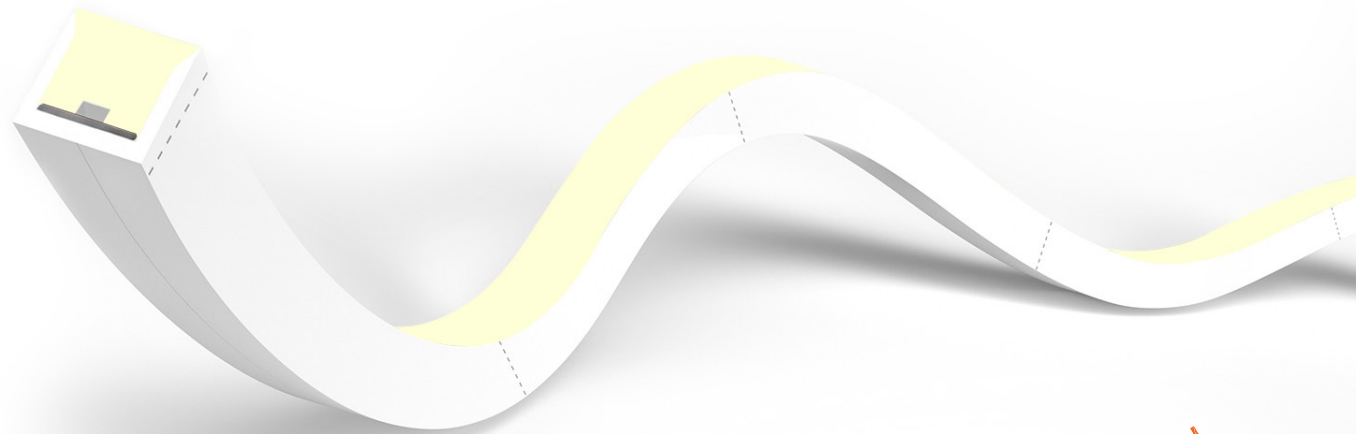
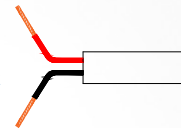


AUTFLEX Wave Mono CRI/RA 90+ | IP68



+24VDC: Rot | Red
-GND: Schwarz | Black

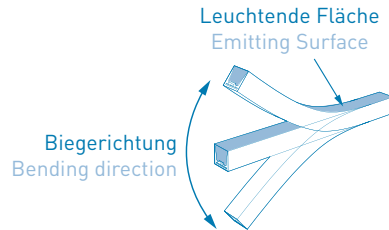
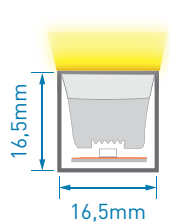


15W/m 24VDC	CRI/RA 90+	84 SMD 5050 LED/m	8,33cm Teilbarkeit Divisibility	① 120° Abstrahl winkel
② max. 8m mit einseitiger Einspeisung	③ max. 16m mit beidseitiger Einspeisung	④ Salzwasser beständig	⑤ Lösungsmit. beständig	⑥ Schmutz abweisend
Feuerresist. Flame resist.	UV beständ. UV resistant	Vergilbt nicht Anti-Yellow.	IK10	6 SDCM LED 1 Bin
⊕ IP68 Tauchfähig Submersible	⊖ +55°C -40°C Ambient Temperature	3 Garantie Warranty	⚠	CE

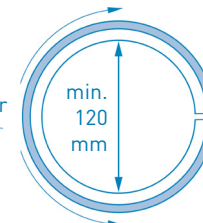
- ① Beam Angle
- ② max. 8m with one-sided feed
- ③ max. 16m with feed on both sides
- ④ Salt water resistant
- ⑤ Solvent resistant
- ⑥ Dirt resistant
- ⊕ max. Tauchtiefe: 2m | max. Diving depth: 2m

Nur werksseitig konfektioniert erhältlich!

Only available factory ready-made!



Min. Biegedurchmesser
Min. Bending Diameter



Preis & Verfügbarkeit
Price and Availability



Messprotokolle
Measurement protocols

FARBMUSTER COLOR PATTERN	ARTIKEL NR. ITEM No.	BEZEICHNUNG LABEL	LICHTFARBTEMPERATUR* LIGHT COLOUR TEMPERATURE*	LICHTSTROM* EFFIZIENZ* LIGHT FLUX* EFFICIENCY*	ENERGY CLASS ErP	ANSCHLUSSLEISTUNG* POWER RATING*
	AF-W01-925	Ultra Warm Weiss (UWW) Ultra Warm White (UWW)	2500K +/- 120K 6-SDCM	770lm/m 51lm/W	G	max. 15,5W/m
	AF-W01-930	Warm Weiss (WW) Warm White (WW)	3000K +/- 150K 6-SDCM	805lm/m 57lm/W	G	max. 15,5W/m
	AF-W01-940	Neutral Weiss (NW) Neutral White (NW)	4000K +/- 250K 6-SDCM	920lm/m 62lm/W	G	max. 15,5W/m



EPREL Energielabels
EPREL Energy labels

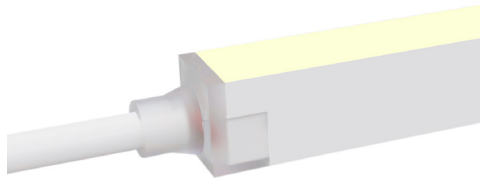


Montageanleitung
Assembly guidelines

*Sind Durchschnittswerte von mehreren Messergebnissen aus unterschiedlichen Chargen. Aufgrund von LED Fertigungsprozessen variieren diese Werte von einer Produktion zur nächsten Produktion. Toleranzen von bis zu +/- 10% werden dabei von uns akzeptiert.

*Are averages of multiple measured values from different batches. Due to LED manufacturing processes, these values vary from one production to the next production. Tolerances of up to +/-10% are accepted by us.

Weitere Informationen mittels QR Code
Further information via QR code



AF-DL2-ASS
 AUTFLEX Spritzguß Konfektionierung eines stirnseitigen 2 poligen Anschlusskabels inkl. Endstück in IP68
 AUTFLEX injection molding assembly of a front 2-pin connection cable including end piece in IP68



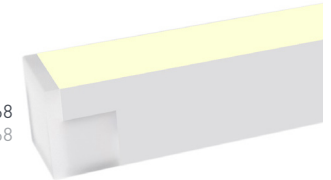
AF-DL2-AUN
 AUTFLEX Spritzguß Konfektionierung eines rückseitigen 2 poligen Anschlusskabels inkl. Endstück in IP68
 AUTFLEX injection molding assembly of a rear 2-pin connection cable including end piece in IP68

Bei dieser Abbildung ist das Kabel seitlich rechts!
 Bitte bei der Bestellung bekannt geben, ob das Kabel rechts oder links gewünscht wird!

In this illustration the cable is on the right side! Please when ordering announce whether the cable right or left is desired!



AF-DL2-ASE
 AUTFLEX Spritzguß Konfektionierung eines seitlichen 2 poligen Anschlusskabels inkl. Endstück in IP68
 AUTFLEX injection molding assembly of a side 2-pin connection cable including end piece in IP68



Endstück in IP68
 End piece in IP68

Beim Konfektionieren des AUTFLEX gelten folgende Toleranzen | When assembling the AUTFLEX, the following tolerances apply:

+/- 10mm 0 - 1m	+/- 30mm 5 - 10m
+/- 15mm 1 - 3m	+/- 40mm 10 - 20m
+/- 20mm 3 - 5m	

AF-SK2-0W1
 60cm lang | long



AF-SK2-0W2
 200cm lang | long

AF-SK2-0W1
 AUTFLEX Silikon Anschlusskabel Mono mit integriertem Wasserstopper
 AUTFLEX silicone connection cable Mono with integrated water stopper

AF-SK2-0W2

GARANTIE | WARRANTY

Der Wasserstopper der am Anschlusskabel angebracht ist, darf niemals entfernt oder abgeschnitten werden, da dadurch die Garantie und Gewährleistung des gesamten Produktes erlischt!

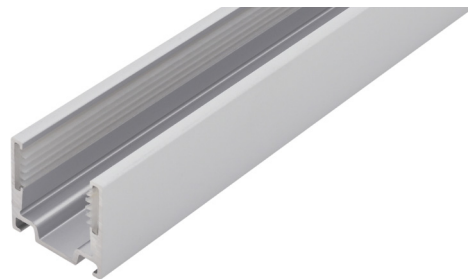
The water stopper attached to the connection cable must never be removed or cut off, as this will void the guarantee and warranty for the entire product!

Wichtige Informationen zum Bestellablauf!

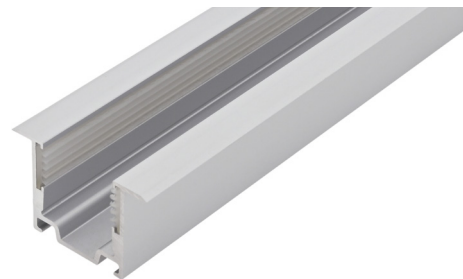
- 1.) Der AUTFLEX ist nur konfektioniert erhältlich!
- 2.) Geben Sie bei der Bestellung an, welchen AUTFLEX Sie wünschen mit der jeweiligen Art. Nr.: AF-W01-9.. und geben Sie uns die gewünschte Länge bekannt! Beachten Sie dabei das Teilungsmaß des AUTFLEX von 8,33cm und dass nur Längen realisiert werden können, die ein Vielfaches davon ergeben. Verrechnet werden stets volle Meter z.B. bei 425cm = 5m.
- 3.) Bitte teilen Sie uns anhand der Art. Nr. die Länge des Anschlusskabels und die Art der Einspeisung mit. Bei der seitlichen Einspeisung wird noch die Angabe benötigt ob rechts oder links!

Important information about the ordering process!

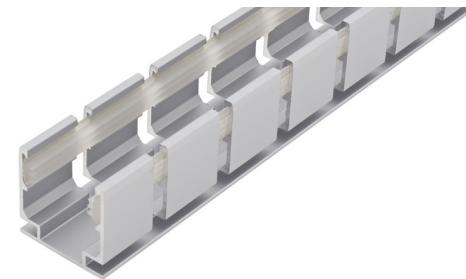
- 1.) The AUTFLEX is only available ready-made!
- 2.) Specify which one when ordering AUTFLEX You wish with the respective item number: AF-W01-9.. and tell us the desired length! Please note that the AUTFLEX pitch is 8.33cm and that only lengths that are multiples of this can be achieved. Full meters are always charged, for example with 425cm = 5m.
- 3.) Please tell us the connection cable length and the type of feed using the item number. For the side feed, you still need to specify whether it is on the right or left!



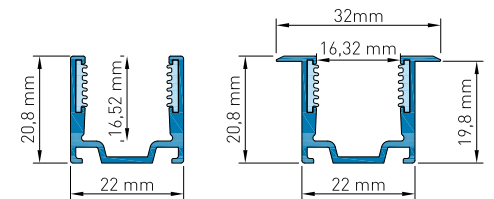
AF-AP2-A10
 AUTFLEX Wave & Curve starres Aufbau Aluminiumprofil - 2 Meter
 AUTFLEX Wave & Curve rigid construction aluminum profile - 2 meters



AF-AP2-E10
 AUTFLEX Wave & Curve starres Einbau Aluminiumprofil - 2 Meter
 AUTFLEX Wave & Curve rigid installation aluminum profile - 2 meters



AF-AP2-A1W
 AUTFLEX Wave flexibles Aufbau Aluminiumprofil - 2 Meter
 AUTFLEX Wave flexible construction aluminum profile - 2 meters



Produktskizzen vom Aufbau- und Einbauprofil
 Das flexible Profil entspricht dem Aufbauprofil
 Product sketches of the structure and installation profile
 The flexible profile corresponds to the structure profile