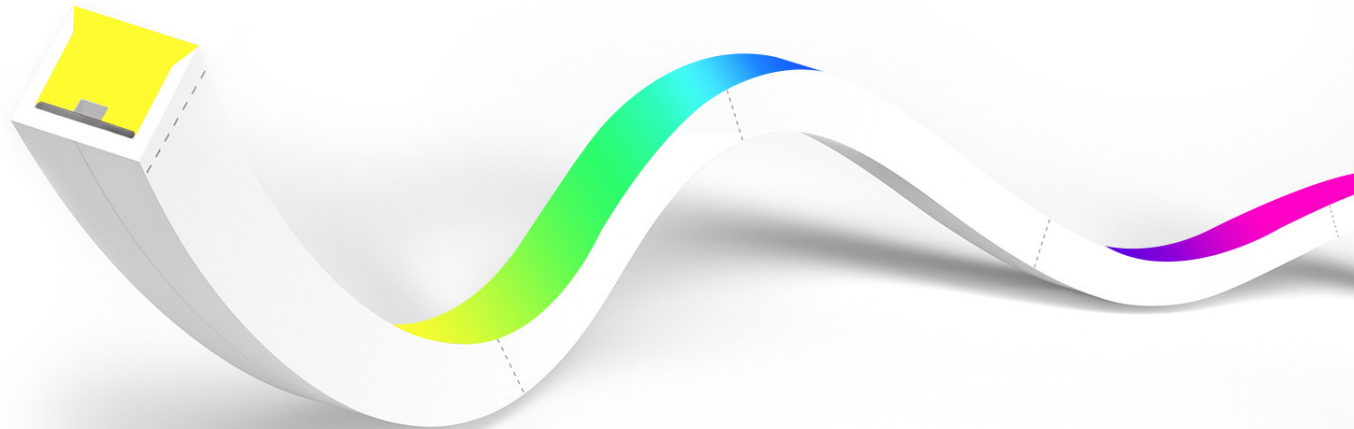


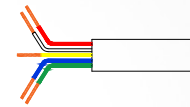
AUTFLEX Wave DMX RGBW CRI/RA 90+ | IP68



1m AUTFLEX DMX verfügt über 48 DMX Adressen (12 Adressen je Farbe R, G, B, W) Ansteuerung findet direkt mittels DMX statt. DMX Adressen einstellbar mittels AUTFLEX DMX512 Adressschreiber: AF-DMX-ADW

1m AUTFLEX DMX has 48 DMX addresses (12 addresses per color R, G, B, W) Control takes place directly via DMX. DMX addresses can be set using AUTFLEX DMX512 address writer: AF-DMX-ADW

+24VDC: Rot | Red
 -GND: Weiss | White
 DMX+: Gelb | Yellow
 DMX-: Blau | Blue
 Address: Grün | Green

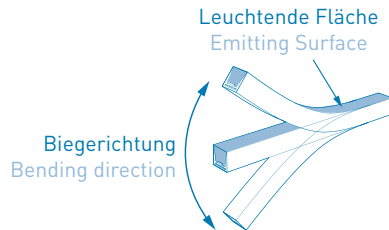
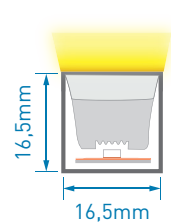


20W/m 24VDC	CRI/RA 90+	84 SMD 5050 LED/m	8,33cm Teilbarkeit Divisibility	120° Abstrahl winkel
max. 6m mit einseitiger Einspeisung	max. 12m mit beidseitiger Einspeisung	Salzwasser beständig	Lösungsmitt. beständig	Schmutz abweisend
Feuerresist. Flame resist.	UV beständ. UV resistant	Vergilbt nicht Anti-Yellow.	IK10	6 SDCM LED 1 Bin
IP68 Tauchfähig Submersible	+55°C -40°C Ambient Temperature	3 Garantie Warranty		CE

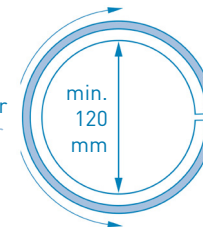
- ① Beam Angle
- ② max. 8m with one-sided feed
- ③ max. 16m with feed on both sides
- ④ Salt water resistant
- ⑤ Solvent resistant
- ⑥ Dirt resistant
- ⊕ max. Tauchtiefe: 2m | max. Diving depth: 2m

Nur werksseitig konfektioniert erhältlich!

Only available factory ready-made!



Min. Biegedurchmesser
Min. Bending Diameter



FARBMUSTER COLOR PATTERN	ARTIKEL NR. ITEM No.	BEZEICHNUNG LABEL	LICHTFARBTEMPERATUR* LIGHT COLOUR TEMPERATURE*	LICHTSTROM* EFFIZIENZ* LIGHT FLUX* EFFICIENCY*	ENERGY CLASS ErP	ANSCHLUSSLEISTUNG* POWER RATING*
	AF-W01-DC3	Rot (R) Red (R)	618nm - 623nm	80lm/m 16lm/W	-	max. 5W/m
		Grün (G) Green (G)	523nm - 528nm	250lm/m 50lm/W	-	max. 5W/m
		Blau (B) Blue (B)	468nm - 473nm	55lm/m 11lm/W	-	max. 5W/m
		Warm Weiss (WW) Warm White (WW)	3000K +/- 150K 6-SDCM	260lm/m 55lm/W	G	max. 5W/m
		100% Mix RGBW	-	-	660lm/m 34lm/W	-

Preis & Verfügbarkeit
Price and Availability

Messprotokolle
Measurement protocols

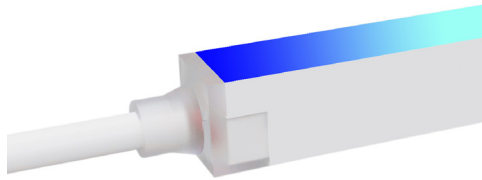
EPREL Energielabels
EPREL Energy labels

Montageanleitung
Assembly guidelines

Weitere Informationen mittels QR Code
Further information via QR code

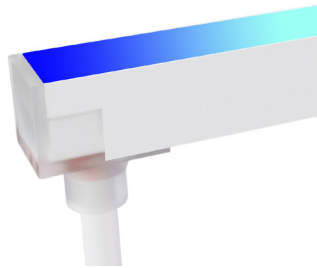
*Sind Durchschnittswerte von mehreren Messergebnissen aus unterschiedlichen Chargen. Aufgrund von LED Fertigungsprozessen variieren diese Werte. Toleranzen von bis zu +/- 10% werden dabei von uns akzeptiert.

*Are averages of multiple measured values from different batches. Due to LED manufacturing processes, these values vary. Tolerances of up to +/-10% are accepted by us.



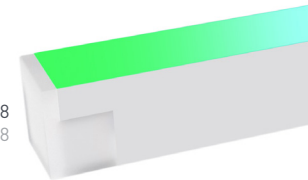
AF-DL5-ASS

AUTFLEX Spritzguß Konfektionierung eines stirnseitigen 2 poligen Anschlusskabels inkl. Endstück in IP68
 AUTFLEX injection molding assembly of a front 2-pin connection cable including end piece in IP68



AF-DL5-AUN

AUTFLEX Spritzguß Konfektionierung eines rückseitigen 2 poligen Anschlusskabels inkl. Endstück in IP68
 AUTFLEX injection molding assembly of a rear 2-pin connection cable including end piece in IP68



Endstück in IP68
 End piece in IP68

Beim Konfektionieren des AUTFLEX gelten folgende Toleranzen | When assembling the AUTFLEX, the following tolerances apply:

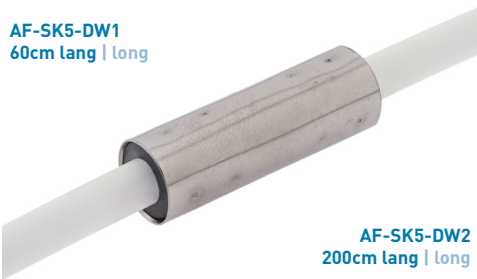
- +/- 10mm | 0 - 1m
- +/- 15mm | 1 - 3m
- +/- 20mm | 3 - 5m
- +/- 30mm | 5 - 10m
- +/- 40mm | 10 - 20m



AF-DMX-ADW

AUTFLEX DMX512 Adressschreiber und DMX Tester
 AUTFLEX DMX512 address writer and DMX tester

AF-SK5-DW1
 60cm lang | long



AF-SK5-DW1

AUTFLEX Silikon Anschlusskabel DMX mit integriertem Wasserstopper
 AUTFLEX silicone connection cable RGBW with integrated water stopper

AF-SK5-DW2
 200cm lang | long

AF-SK5-DW2

GARANTIE | WARRANTY

Der Wasserstopper der am Anschlusskabel angebracht ist, darf niemals entfernt oder abgeschnitten werden, da dadurch die Garantie und Gewährleistung des gesamten Produktes erlischt!

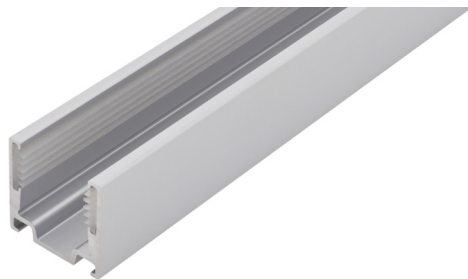
The water stopper attached to the connection cable must never be removed or cut off, as this will void the guarantee and warranty for the entire product!

Wichtige Informationen zum Bestellablauf!

- 1.) Der AUTFLEX ist nur konfektioniert erhältlich!
- 2.) Geben Sie bei der Bestellung an, welchen AUTFLEX Sie wünschen mit der jeweiligen Art. Nr.: AF-W01-DC3 und geben Sie uns die gewünschte Länge bekannt! Beachten Sie dabei das Teilungsmaß des AUTFLEX von 8,33cm und dass nur Längen realisiert werden können, die ein Vielfaches davon ergeben. Verrechnet werden stets volle Meter z.B. bei 425cm = 5m.
- 3.) Bitte teilen Sie uns anhand der Art. Nr. die Länge des Anschlusskabels und die Art der Einspeisung mit. Eine seitliche Einspeisung ist beim AUTFLEX Wave DMX technisch nicht möglich!

Important information about the ordering process!

- 1.) The AUTFLEX is only available ready-made!
- 2.) Specify which one when ordering AUTFLEX You wish with the respective item number: AF-W01-DC3 and tell us the desired length! Please note that the AUTFLEX pitch is 8.33cm and that only lengths that are multiples of this can be achieved. Full meters are always charged, for example with 425cm = 5m.
- 3.) Please tell us the length of the connection cable and the type of feed using the item number. A side feed is technically not possible with the AUTFLEX Wave DMX!



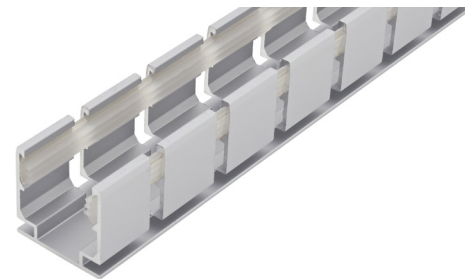
AF-AP2-A10

AUTFLEX Wave & Curve starres Aufbau Aluminiumprofil - 2 Meter
 AUTFLEX Wave & Curve rigid construction aluminum profile - 2 meters



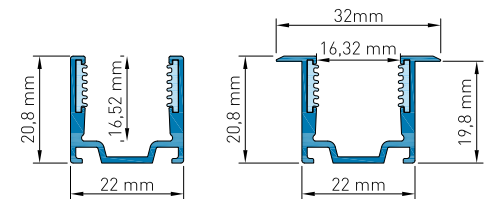
AF-AP2-E10

AUTFLEX Wave & Curve starres Einbau Aluminiumprofil - 2 Meter
 AUTFLEX Wave & Curve rigid installation aluminum profile - 2 meters



AF-AP2-A1W

AUTFLEX Wave flexibles Aufbau Aluminiumprofil - 2 Meter
 AUTFLEX Wave flexible construction aluminum profile - 2 meters



Produktskizzen vom Aufbau- und Einbauprofil
 Das flexible Profil entspricht dem Aufbauprofil
 Product sketches of the structure and installation profile
 The flexible profile corresponds to the structure profile