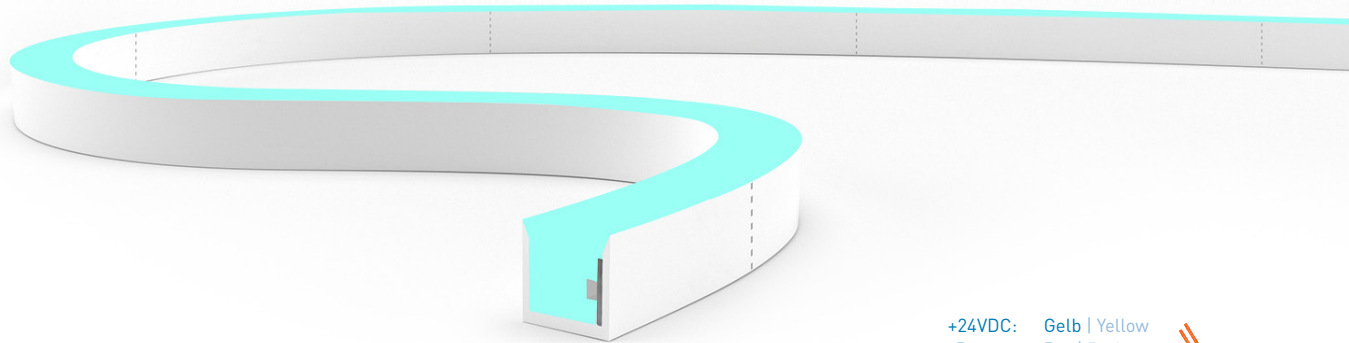
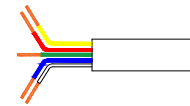


# AUTFLEX Curve RGBW CRI/RA 90+ | IP68



+24VDC: Gelb | Yellow  
 -R: Rot | Red  
 -G: Grün | Green  
 -B: Blau | Blue  
 -W: Weiss | White

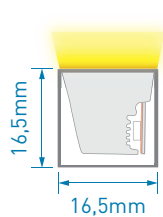


20W/m 24VDC	CRI/RA 90+	84 SMD 5050 LED/m	8,33cm Teilbarkeit Divisibility	120° Abstrahl winkel
② max. 6m mit einseitiger Einspeisung	③ max. 12m mit beidseitiger Einspeisung	④ Salzwasser beständig	⑤ Lösungsmit. beständig	⑥ Schmutz abweisend
Feuerresist. Flame resist.	UV beständ. UV resistant	Vergilbt nicht Anti-Yellow.	IK10	6 SDCM LED 1 Bin
⊕ IP68 Tauchfähig Submersible	+55°C -40°C Ambient Temperature	3 Garantie Warranty	III	CE

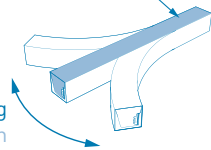
- ① Beam Angle
- ② max. 8m with one-sided feed
- ③ max. 16m with feed on both sides
- ④ Salt water resistant
- ⑤ Solvent resistant
- ⑥ Dirt resistant
- ⊕ max. Tauchtiefe: 2m | max. Diving depth: 2m

Nur werksseitig konfektioniert erhältlich!

Only available factory ready-made!

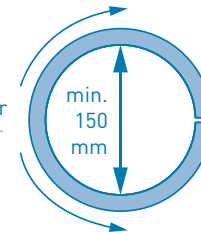


Leuchtende Fläche  
Emitting Surface



Biegerichtung  
Bending direction

Min. Biegedurchmesser  
Min. Bending Diameter



Preis & Verfügbarkeit  
Price and Availability



Messprotokolle  
Measurement protocols

FARBMUSTER COLOR PATTERN	ARTIKEL NR. ITEM No.	BEZEICHNUNG LABEL	LICHTFARBTEMPERATUR* LIGHT COLOUR TEMPERATURE*	LICHTSTROM*   EFFIZIENZ* LIGHT FLUX*   EFFICIENCY*	ENERGY CLASS ErP	ANSCHLUSSLEISTUNG* POWER RATING*
	AF-C01-PC3	Rot (R) Red (R)	618nm - 623nm	70lm/m   14lm/W	-	max. 5W/m
		Grün (G) Green (G)	523nm - 528nm	220lm/m   44lm/W	-	max. 5W/m
		Blau (B) Blue (B)	468nm - 473nm	48lm/m   10lm/W	-	max. 5W/m
		Warm Weiss (WW) Warm White (WW)	3000K +/- 150K   6-SDCM	230lm/m   48lm/W	G	max. 5W/m
		100% Mix RGBW	-	580lm/m   30lm/W	-	max. 20W/m



EPREL Energielabels  
EPREL Energy labels

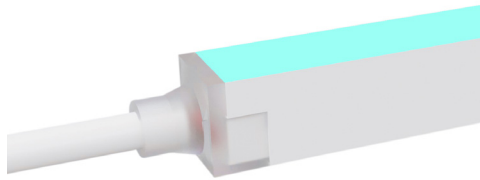


Montageanleitung  
Assembly guidelines

Weitere Informationen mittels QR Code  
Further information via QR code

\*Sind Durchschnittswerte von mehreren Messergebnissen aus unterschiedlichen Chargen. Aufgrund von LED Fertigungsprozessen variieren diese Werte. Toleranzen von bis zu +/- 10% werden dabei von uns akzeptiert.

\*Are averages of multiple measured values from different batches. Due to LED manufacturing processes, these values vary. Tolerances of up to +/- 10% are accepted by us.



**AF-DL5-ASS**

AUTFLEX Spritzguß Konfektionierung eines stirnseitigen 2 poligen Anschlusskabels inkl. Endstück in IP68  
 AUTFLEX injection molding assembly of a front 2-pin connection cable including end piece in IP68



**AF-DL5-AUN**

AUTFLEX Spritzguß Konfektionierung eines rückseitigen 2 poligen Anschlusskabels inkl. Endstück in IP68  
 AUTFLEX injection molding assembly of a rear 2-pin connection cable including end piece in IP68

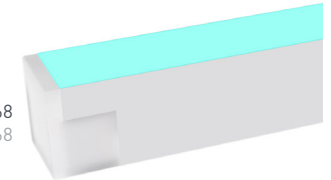
Bei dieser Abbildung ist das Kabel seitlich rechts!  
 Bitte bei der Bestellung bekannt geben, ob das Kabel rechts oder links gewünscht wird!

In this illustration the cable is on the right side! Please when ordering announce whether the cable right or left is desired!



**AF-DL5-ASE**

AUTFLEX Spritzguß Konfektionierung eines seitlichen 2 poligen Anschlusskabels inkl. Endstück in IP68  
 AUTFLEX injection molding assembly of a side 2-pin connection cable including end piece in IP68

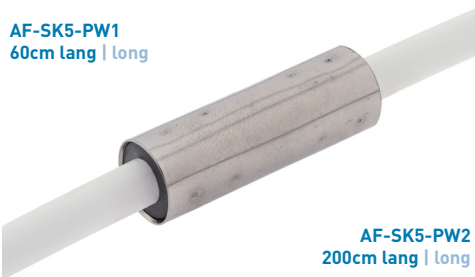


Endstück in IP68  
 End piece in IP68

**Beim Konfektionieren des AUTFLEX gelten folgende Toleranzen | When assembling the AUTFLEX, the following tolerances apply:**

+/- 10mm   0 - 1m	+/- 30mm   5 - 10m
+/- 15mm   1 - 3m	+/- 40mm   10 - 20m
+/- 20mm   3 - 5m	

**AF-SK5-PW1**  
 60cm lang | long



**AF-SK5-PW2**  
 200cm lang | long

**AF-SK5-PW1**  
 AUTFLEX Silikon Anschlusskabel RGBW mit integriertem Wasserstopper  
 AUTFLEX silicone connection cable RGBW with integrated water stopper

**AF-SK5-PW2**

**GARANTIE | WARRANTY**

Der Wasserstopper der am Anschlusskabel angebracht ist, darf niemals entfernt oder abgeschnitten werden, da dadurch die Garantie und Gewährleistung des gesamten Produktes erlischt!

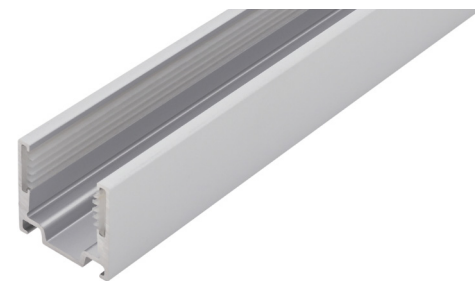
The water stopper attached to the connection cable must never be removed or cut off, as this will void the guarantee and warranty for the entire product!

**Wichtige Informationen zum Bestellablauf!**

- 1.) Der AUTFLEX ist nur konfektioniert erhältlich!
- 2.) Geben Sie bei der Bestellung an, welchen AUTFLEX Sie wünschen mit der jeweiligen Art. Nr.: AF-C01-PC3 und geben Sie uns die gewünschte Länge bekannt! Beachten Sie dabei das Teilungsmaß des AUTFLEX von 8,33cm und dass nur Längen realisiert werden können, die ein Vielfaches davon ergeben. Verrechnet werden stets volle Meter z.B. bei 425cm = 5m.
- 3.) Bitte teilen Sie uns anhand der Art. Nr. die Länge des Anschlusskabels und die Art der Einspeisung mit. Bei der seitlichen Einspeisung wird noch die Angabe benötigt ob rechts oder links!

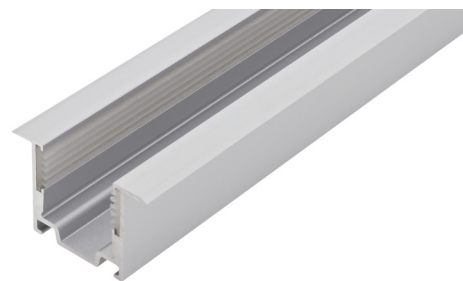
**Important information about the ordering process!**

- 1.) The AUTFLEX is only available ready-made!
- 2.) Specify which one when ordering AUTFLEX You wish with the respective item number: AF-C01-PC3 and tell us the desired length! Please note that the AUTFLEX pitch is 8.33cm and that only lengths that are multiples of this can be achieved. Full meters are always charged, for example with 425cm = 5m.
- 3.) Please tell us the connection cable length and the type of feed using the item number. For the side feed, you still need to specify whether it is on the right or left!



**AF-AP2-A10**

AUTFLEX Wave & Curve starres Aufbau Aluminiumprofil - 2 Meter  
 AUTFLEX Wave & Curve rigid construction aluminum profile - 2 meters



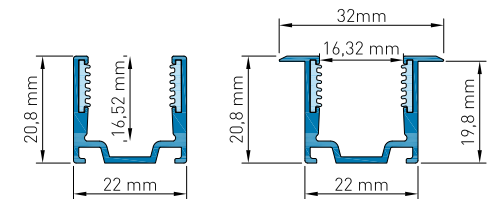
**AF-AP2-E10**

AUTFLEX Wave & Curve starres Einbau Aluminiumprofil - 2 Meter  
 AUTFLEX Wave & Curve rigid installation aluminum profile - 2 meters



**AF-AP2-A10**

AUTFLEX Curve flexibles Aufbau Aluminiumprofil - 2 Meter  
 AUTFLEX Wave flexible construction aluminum profile - 2 meters



Produktskizzen vom Aufbau- und Einbauprofil  
 Das flexible Profil entspricht dem Aufbauprofil  
 Product sketches of the structure and installation profile  
 The flexible profile corresponds to the structure profile