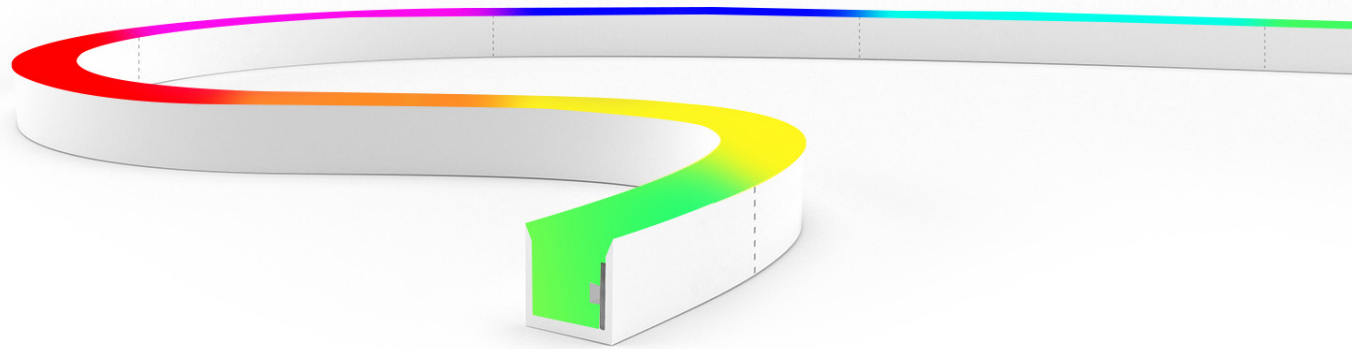


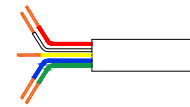
# AUTFLEX Curve DMX RGBW CRI/RA 90+ | IP68



1m AUTFLEX DMX verfügt über 48 DMX Adressen (12 Adressen je Farbe R, G, B, W) Ansteuerung findet direkt mittels DMX statt. DMX Adressen einstellbar mittels AUTFLEX DMX512 Adressschreiber: AF-DMX-ADW

1m AUTFLEX DMX has 48 DMX addresses (12 addresses per color R, G, B, W) Control takes place directly via DMX. DMX addresses can be set using AUTFLEX DMX512 address writer: AF-DMX-ADW

+24VDC: Rot | Red  
-GND: Weiss | White  
DMX+: Gelb | Yellow  
DMX-: Blau | Blue  
Address: Grün | Green

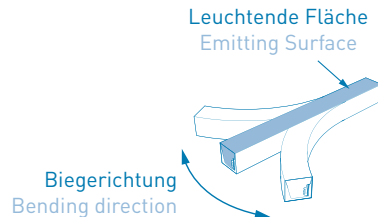
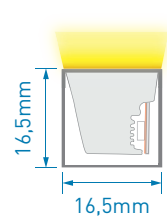


20W/m 24VDC	CRI/RA 90+	84 SMD 5050 LED/m	8,33cm Teilbarkeit Divisibility	120° Abstrahl winkel
max. 6m mit einseitiger Einspeisung	max. 12m mit beidseitiger Einspeisung	Salzwasser beständig	Lösungsmit. beständig	Schmutz abweisend
Feuerresist. Flame resist.	UV beständ. UV resistant	Vergilbt nicht Anti-Yellow.	IK10	6 SDCM LED 1 Bin
IP68 Tauchfähig Submersible	+55°C -40°C Ambient Temperature	3 Garantie Warranty		CE

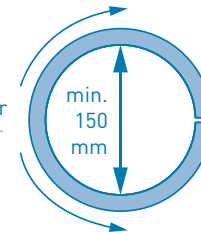
- ① Beam Angle
- ② max. 8m with one-sided feed
- ③ max. 16m with feed on both sides
- ④ Salt water resistant
- ⑤ Solvent resistant
- ⑥ Dirt resistant
- ⊕ max. Tauchtiefe: 2m | max. Diving depth: 2m

## Nur werksseitig konfektioniert erhältlich!

## Only available factory ready-made!



Min. Biegedurchmesser  
Min. Bending Diameter



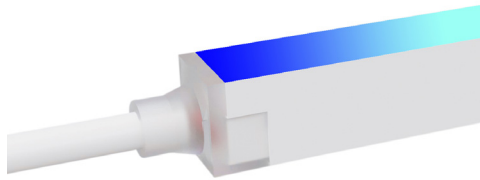
FARBMUSTER COLOR PATTERN	ARTIKEL NR. ITEM No.	BEZEICHNUNG LABEL	LICHTFARBTEMPERATUR* LIGHT COLOUR TEMPERATURE*	LICHTSTROM*   EFFIZIENZ* LIGHT FLUX*   EFFICIENCY*	ENERGY CLASS ErP	ANSCHLUSSLEISTUNG* POWER RATING*
	AF-C01-DC3	Rot (R) Red (R)	618nm - 623nm	70lm/m   14lm/W	-	max. 5W/m
		Grün (G) Green (G)	523nm - 528nm	220lm/m   44lm/W	-	max. 5W/m
		Blau (B) Blue (B)	468nm - 473nm	48lm/m   10lm/W	-	max. 5W/m
		Warm Weiss (WW) Warm White (WW)	3000K +/- 150K   6-SDCM	230lm/m   48lm/W	G	max. 5W/m
		100% Mix RGBW	-	-	580lm/m   30lm/W	-

\*Sind Durchschnittswerte von mehreren Messergebnissen aus unterschiedlichen Chargen. Aufgrund von LED Fertigungsprozessen variieren diese Werte. Toleranzen von bis zu +/- 10% werden dabei von uns akzeptiert.

\*Are averages of multiple measured values from different batches. Due to LED manufacturing processes, these values vary. Tolerances of up to +/-10% are accepted by us.

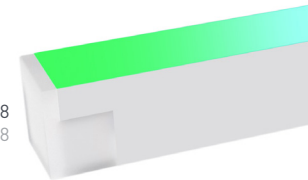
Preis & Verfügbarkeit Price and Availability	Messprotokolle Measurement protocols
EPREL Energielabels EPREL Energy labels	Montageanleitung Assembly guidelines

Weitere Informationen mittels QR Code  
Further information via QR code



Bei dieser Abbildung ist das Kabel seitlich rechts! Bitte bei der Bestellung bekannt geben, ob das Kabel rechts oder links gewünscht wird!

In this illustration the cable is on the right side! Please when ordering announce whether the cable right or left is desired!



Endstück in IP68  
End piece in IP68



**AF-DMX-ADW**

AUTFLEX DMX512 Adressschreiber und DMX Tester  
AUTFLEX DMX512 address writer and DMX tester

**AF-DL5-ASS**

AUTFLEX Spritzguß Konfektionierung eines stirnseitigen 2 poligen Anschlusskabels inkl. Endstück in IP68  
AUTFLEX injection molding assembly of a front 2-pin connection cable including end piece in IP68

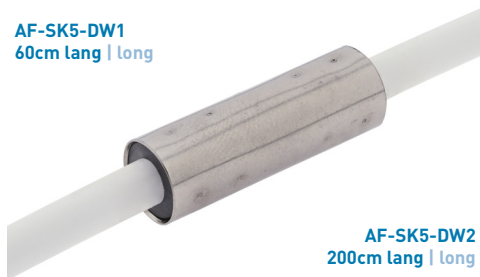
**AF-DL5-ASE**

AUTFLEX Spritzguß Konfektionierung eines seitlichen 2 poligen Anschlusskabels inkl. Endstück in IP68  
AUTFLEX injection molding assembly of a side 2-pin connection cable including end piece in IP68

**Beim Konfektionieren des AUTFLEX gelten folgende Toleranzen | When assembling the AUTFLEX, the following tolerances apply:**

- +/- 10mm | 0 - 1m
- +/- 15mm | 1 - 3m
- +/- 20mm | 3 - 5m
- +/- 30mm | 5 - 10m
- +/- 40mm | 10 - 20m

**AF-SK5-DW1**  
60cm lang | long



**AF-SK5-DW2**  
200cm lang | long

**AF-SK5-DW1**  
AUTFLEX Silikon Anschlusskabel DMX mit integriertem Wasserstopper  
AUTFLEX silicone connection cable RGBW with integrated water stopper

**AF-SK5-DW2**

**GARANTIE | WARRANTY**

Der Wasserstopper der am Anschlusskabel angebracht ist, darf niemals entfernt oder abgeschnitten werden, da dadurch die Garantie und Gewährleistung des gesamten Produktes erlischt!

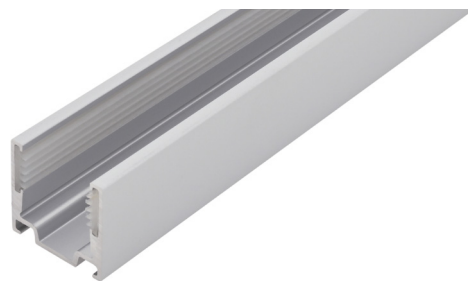
The water stopper attached to the connection cable must never be removed or cut off, as this will void the guarantee and warranty for the entire product!

**Wichtige Informationen zum Bestellablauf!**

- 1.) Der AUTFLEX ist nur konfektioniert erhältlich!
- 2.) Geben Sie bei der Bestellung an, welchen AUTFLEX Sie wünschen mit der jeweiligen Art. Nr.: AF-C01-DC3 und geben Sie uns die gewünschte Länge bekannt! Beachten Sie dabei das Teilungsmaß des AUTFLEX von 8,33cm und dass nur Längen realisiert werden können, die ein Vielfaches davon ergeben. Verrechnet werden stets volle Meter z.B. bei 425cm = 5m.
- 3.) Bitte teilen Sie uns anhand der Art. Nr. die Länge des Anschlusskabels und die Art der Einspeisung mit. Eine rückseitige Einspeisung ist beim AUTFLEX Curve DMX technisch nicht möglich!

**Important information about the ordering process!**

- 1.) The AUTFLEX is only available ready-made!
- 2.) Specify which one when ordering AUTFLEX You wish with the respective item number: AF-C01-DC3 and tell us the desired length! Please note that the AUTFLEX pitch is 8.33cm and that only lengths that are multiples of this can be achieved. Full meters are always charged, for example with 425cm = 5m.
- 3.) Please tell us the length of the connection cable and the type of feed using the item number. A rear feed is technically not possible with the AUTFLEX Curve DMX!



**AF-AP2-A10**

AUTFLEX Wave & Curve starres Aufbau Aluminiumprofil - 2 Meter  
AUTFLEX Wave & Curve rigid construction aluminum profile - 2 meters



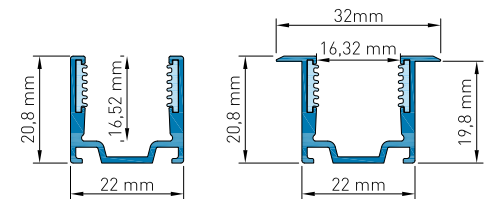
**AF-AP2-E10**

AUTFLEX Wave & Curve starres Einbau Aluminiumprofil - 2 Meter  
AUTFLEX Wave & Curve rigid installation aluminum profile - 2 meters



**AF-AP2-A1C**

AUTFLEX Curve flexibles Aufbau Aluminiumprofil - 2 Meter  
AUTFLEX Wave flexible construction aluminum profile - 2 meters



Produktskizzen vom Aufbau- und Einbauprofil  
Das flexible Profil entspricht dem Aufbauprofil  
Product sketches of the structure and installation profile  
The flexible profile corresponds to the structure profile